

Et si nous, citoyens, produisons

ensemble

une énergie renouvelable et locale ?



Lors de l'élaboration de son premier PCAET*, Mond'Arverne Communauté a souhaité l'émergence d'un collectif citoyen prenant en charge l'équipement photovoltaïque des grandes toitures publiques du territoire pour atteindre les objectifs du volet « énergies renouvelables ».

* : 2020-2025



Sortir des énergies fossiles



Diminuer et optimiser nos consommations d'énergie



Développer les énergies renouvelables



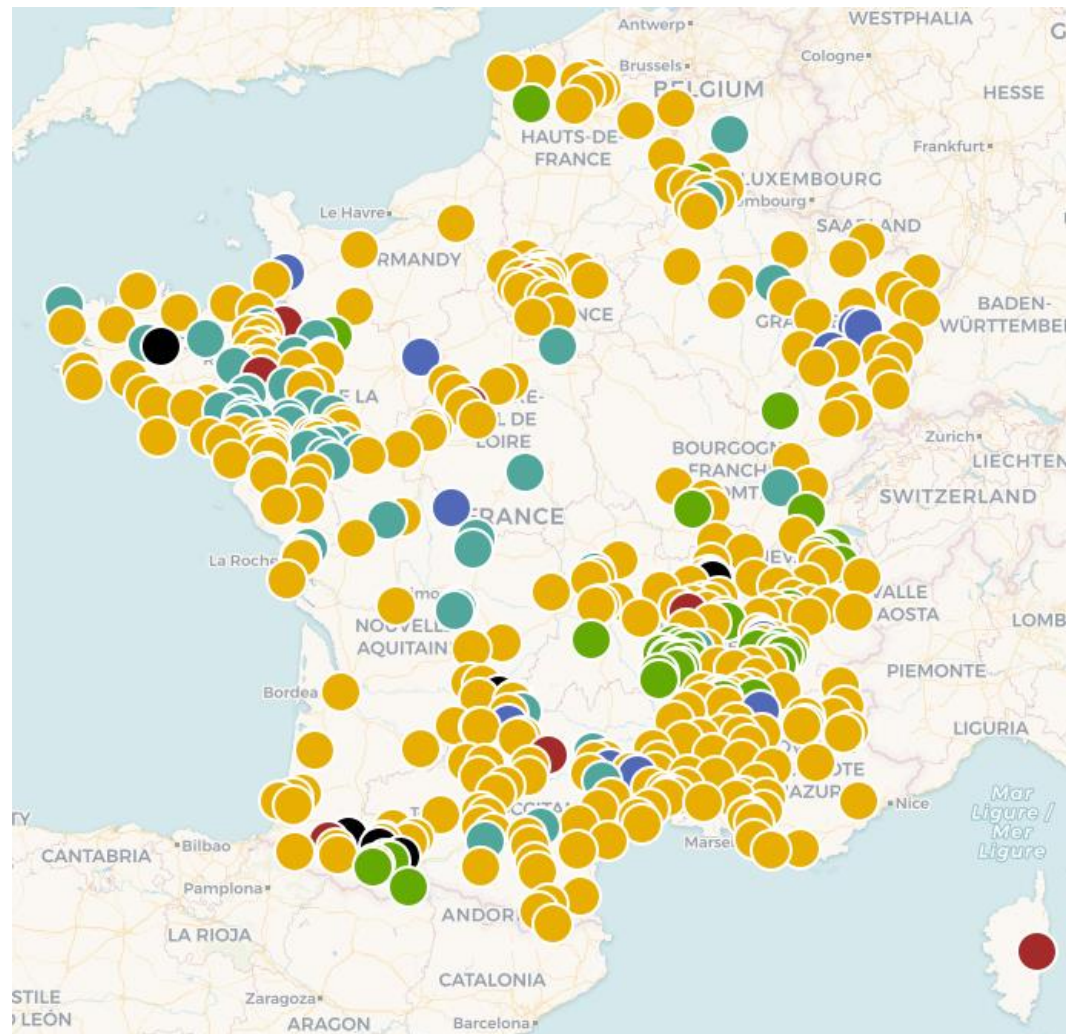
Permettre aux acteurs locaux de maîtriser la production d'énergie



454 acteurs et projets d'énergies citoyennes



Énergie Partagée est le mouvement qui fédère et accompagne les projets citoyens de production d'énergie 100% renouvelable en France.



Filières :

● Bois énergie	43
● Économies d'énergie	0
● Éolien	48
● Géothermie	1
● Hydroélectricité	12
● Méthanisation	7
● Photovoltaïque au sol	29
● Photovoltaïque en ombrière	5
● Photovoltaïque en toiture	295
● Photovoltaïque flottant	1
● Solaire thermique	0
● Multifilières	0
● Multifilières solaire	3

L'association Centrales Villageoises : un réseau et un modèle commun



520

installations PV en service



72

territoires engagés



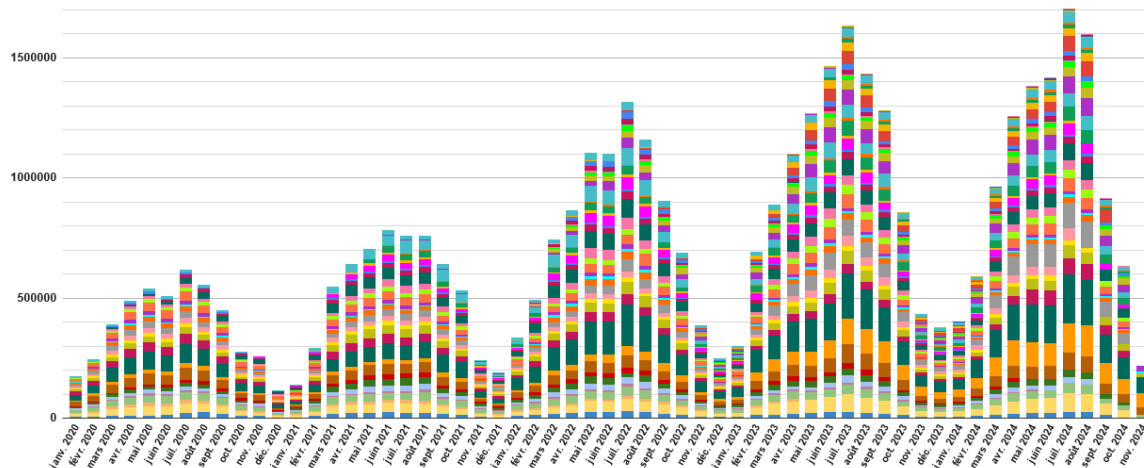
47

sociétés qui produisent

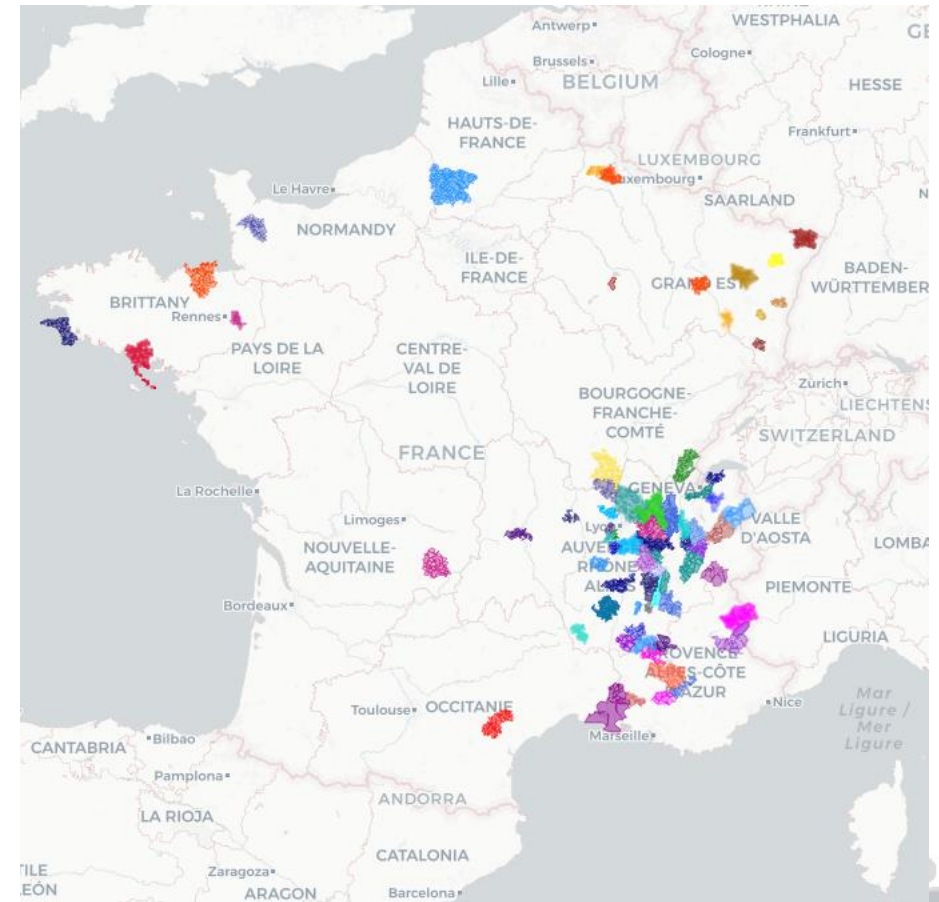


7250

actionnaires



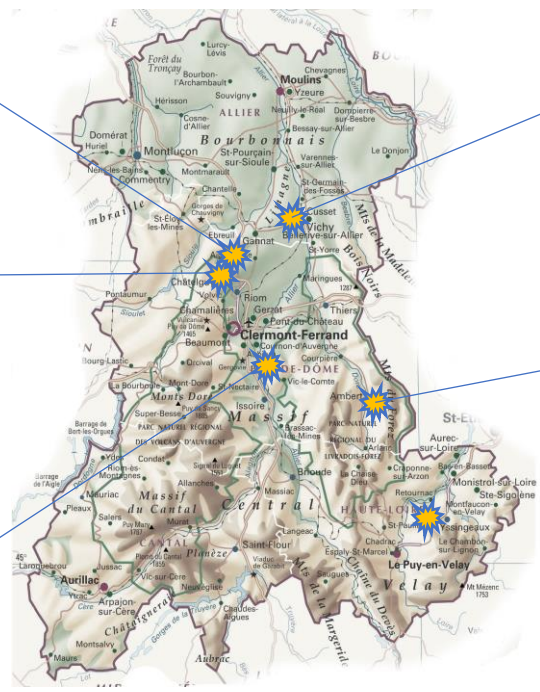
Production (kWh) des Centrales Villageoises photovoltaïques en service



Arverne durable : acteur de l'InterCoop au niveau local



COMBRAILLES DURABLES
Coopérative citoyenne de production d'énergies renouvelables



2024

2022

JANVIER
Réunion Plénière
FEVRIER
Réunion Plénière
MARS
Réunion avec Centrales Villageoises
Réunion Plénière
Rencontre avec Combrailles Durable
AVRIL
Réunion Statuts Association
Réunion Plénière
Entretien avec Energie Partagée
Réunion Plénière
Entretien avec CV du Pays Mornantais
MAI
Réunion Plénière
Apéro-citoyen
Réunion Plénière
JUIN
Réunion Plénière
AOÛT
Réunion Plénière
SEPTEMBRE
Forums des Associations
OCTOBRE
Réunion Plénière
Rencontre avec l'ADHUME
Rencontre avec Combrailles Durable
NOVEMBRE
Réunion Plénière
InterCoop
COPIEL PCAET Mond'Arverne
DECEMBRE
Réunion Plénière
Comité de pilotage des Centrales Villageoises
Entretien avec les Centrales Villageoises

JANVIER
Réunion Plénière
Participation au COPIL PCAET Mond'Arverne
Réunion BEC
Réunion Toiture
Réunion Publique à Saint-Saturnin
Réunion BEC
FEVRIER
Réunion Communication
Fresque du Climat
Réunion Plénière
Rdv avec le Maire de Vic-le-Comte
Formation ACI
Réunion Toiture
Réunion BEC
MARS
Réunion plénière
Rdv avec la mairie de la Roche Blanche
Formation L'énergie Citoyenne
Réunion avec Coopawatt
Rdv avec le Maire d'Aydat
Réunion Communication
Rdv avec le Maire d'Orcret
Réunion Toitures
Présentation au Conseil Municipal de St Amant Tallende
InterCoop
Réunion Statuts Coopérative
AG des Centrales Villageoises
Atelier Participatif de la Résilience organisé par le CISCA
Réunion BEC

AVRIL
Réunion publique à Vic le comte
Réunion Plénière
Présentation Arverne durable au Conseil Municipal du Crest
Réunion Toiture
Fresque du Climat à Vic le comte
Réunion Communication
Réunion BEC
Rencontre avec le Conseil Municipal de Chanonat
MAI
Réunion Toiture
Réunion BEC
Rencontre avec Combrailles Durable
Réunion « Élaboration de la Charte »
JUIN
Réunion Plénière
Réunion avec Combrailles durables et Mairie de Saint Amant Tallende
Rdv avec D.Lingeman
Fresque du Climat
Réunion Toitures
Réunion de lancement de la seconde phase des Ecojoko
Forum Itinérant du BEC
Rencontre avec des entreprises pour installation 3kWc de l'école de Musique des Martres de Veyre
InterCoop
Réunion avec le GREFFE
Réunion BEC
AG Toi&Toits
JUILLET
Réunion Plénière
Club Climat Mond'Arverne

SEPTEMBRE
Réunion Plénière
Réunion avec Combrailles Durables
Forums des Associations
Présentation de l'installation sur la décharge à St-Amant Tallende avec Combrailles Durables
Formation Communication
3^{ème} vague des Ecojokos
OCTOBRE
Réunion Plénière
Evaluation mi-parcours du PCAET Mond'Arverne
Réunion sur les économies d'énergie organisé par Rolhion Energies pour la Coopérative des apiculteurs
Formations ad'N Energies Citoyennes
Rencontre avec Rolhion Energies
InterCoop
Atelier Remorque
NOVEMBRE
Réunion Plénière
InterCoop
Rencontre Sarah Communal BEC
Atelier Remorque
Réunion Remorque
DECEMBRE
Rencontre avec le PNR Volcans d'Auvergne
Réunion Plénière
AG Arverne Durable

2023

JANVIER
Réunion Plénière
4^{ème} Ronde des Ecojokos
Atelier Remorque
Réunion avec l'ADHUME
InterCoop
FEVRIER
Réunion Plénière
Formation Energie Partagée sur l'ACC
Inauguration des remorque et centrale 3 kWc de l'École de musique des Martres de Veyre
MARS
Réunion Plénière
Réunion Toiture
AG Centrales Villageoises
Réunion « Photovoltaïque Individuel » aux Martres de Veyre
« Inventons notre futur » organisé par Combrailles Durables
AVRIL
InterCoop
Réunion Plénière
Réunion Toiture
Réunion Remorque/Communication
MAI
Rencontre Commission Environnement du Conseil Municipal des Martres de Veyre
Participation au stand des Energies Citoyennes sur la Foire Humus
Réunion Plénière
Commission Toiture
Commission Statuts Coopérative
Réunion « Photovoltaïque individuel » à Veyre-Monton
Commission Statuts Coopérative
JUIN
Réunion Plénière
PCAET 2020-2025, évaluation mi-parcours, atelier de consolidation
Réunion d'information sur le projet de parc au sol à Saint Amant Tallende organisé par Combrailles Durables
Ronde des Ecojoko

InterCoop
Inauguration du "Réseau Chaleur Bois" aux Martres de Veyre
Festival d'ici & là
Commission Statuts Coopérative
JUILLET
Réunion Plénière
Commission Statuts Coopérative
SEPTEMBRE
Forums des Associations
Réunion Plénière
InterCoop
Réunion Toiture
Sortie Remorque au Marché Bio d'Orcret
Réunion avec OHE
Sortie Remorque « Week-end du Développement Durable » Aux Martres de Veyre
OCTOBRE
Entretien avec les Centrales Villageoises
Réunion Plénière
Journée de l'énergie organisée par TE63
Formation ACC avec Coopawatt
Table ronde avec Madame Olga Givernet - Ministre déléguée en charge de l'énergie auprès de la Ministre de la Transition écologique, de l'Energie, du Climat et de la Prévention des risques
Formation installation de kits photovoltaïques
NOVEMBRE
Réunion Plénière
Foire à la Pomme - La Roche Blanche
Journée d'Automne des Centrales Villageoises
Réunion Collectif
Réunion Toitures
Réunion Collectif
DECEMBRE
Réunion Plénière
Formation ACC
AG Arverne Durable
Présentation de la SCIC
Rencontre avec les services Mond'Arverne

« CENTRALES VILLAGEOISES ARVERNE DURABLE »

**SCIC/SAS : SOCIETE COOPERATIVE D'INTERET COLLECTIF
SOCIETE PAR ACTIONS SIMPLIFIEE, A CAPITAL VARIABLE**



La société a pour objets entres autres :

- **l'installation et l'exploitation de centrales de production d'énergie renouvelable et la vente de l'énergie produite**
- **le développement et la promotion des énergies renouvelables** et des économies d'énergies et de la sobriété
- la sensibilisation du grand public et des collectivités aux causes et conséquences du dérèglement climatique
- **d'encourager et de nourrir la coopération entre citoyens et collectivités du territoire autour des enjeux liés à la transition énergétique**

Nos grands principes

Intérêt
territorial



Approche territoriale

Maîtrise du projet aux
mains des habitants et
des acteurs de territoire

Territoire de taille
raisonnable pour que tous
les acteurs puissent garder
un lien de proximité



Gouvernance
partagée



Gouvernance citoyenne partagée

Décisions prises de façon
démocratique et
transparente.

Place prépondérante des
citoyens parmi les
sociétaires et dans la
gestion.

Le soutien des collectivités
locales un préalable
important.

1 sociétaire = 1 voix

Dynamique
locale



Dynamique locale

Faire travailler les
compétences locales et
rechercher la mobilisation
du territoire.

Garantie de retombées
locales.

Écologie



Démarche de qualité et exigence écologique

Projet inscrit dans une
démarche de réduction des
impacts environnementaux
et des consommations
d'énergie.

Investissement
public et citoyen



Mobiliser l'épargne des citoyens et les capacités d'investissement des collectivités

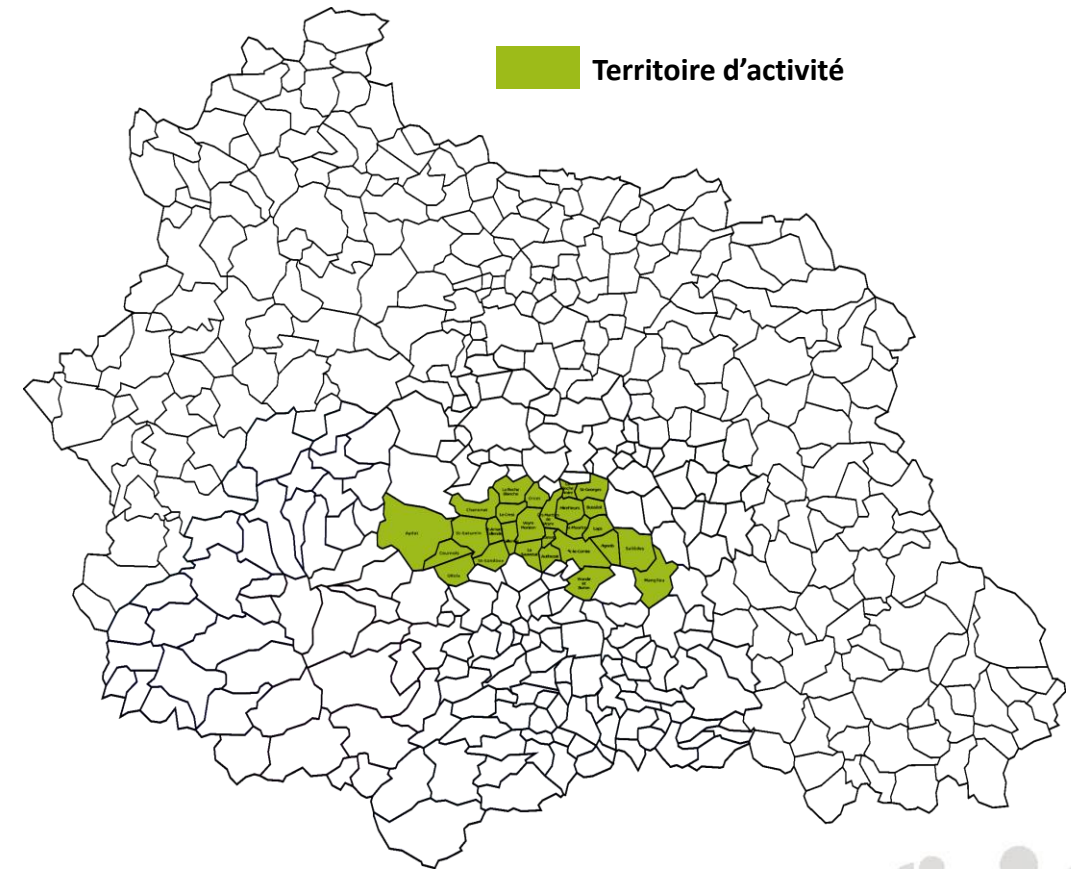
Capital variable voué à être
détenu collectivement et
localement.

Part uniforme, nominative,
indivisible et à valeur fixe
de 100 €.

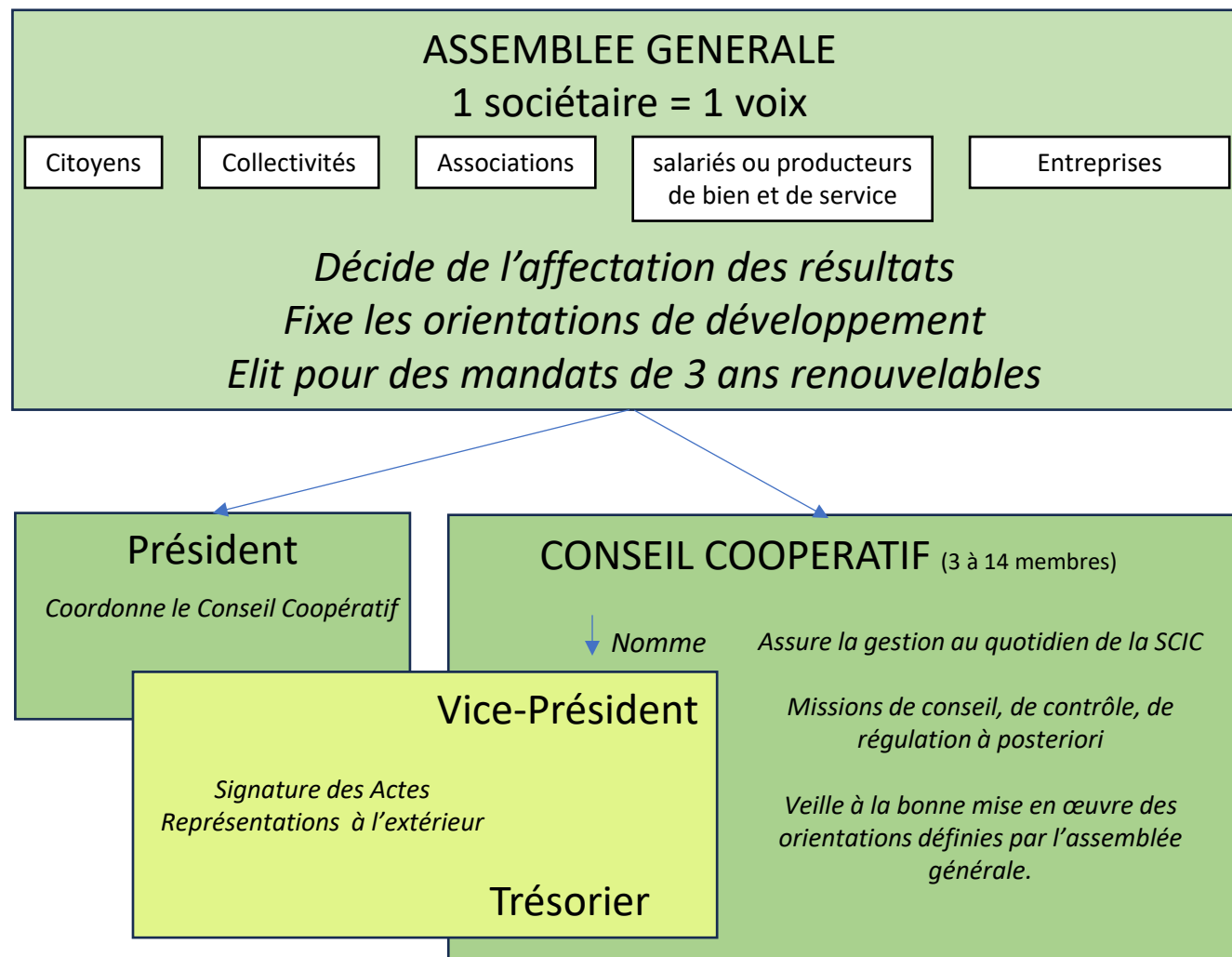
Viabilité économique
modérée mais pérenne.

Approche territoriale : Zone d'activité

La société « Centrales Villageoises Arverne Durable » ne peut réaliser d'investissements mobiliers ou immobiliers que sur le territoire constitué par les 27 communes de MOND'ARVERNE Communauté et les communes limitrophes.



Gouvernance citoyenne partagée



Un projet financé et dirigé par les citoyens

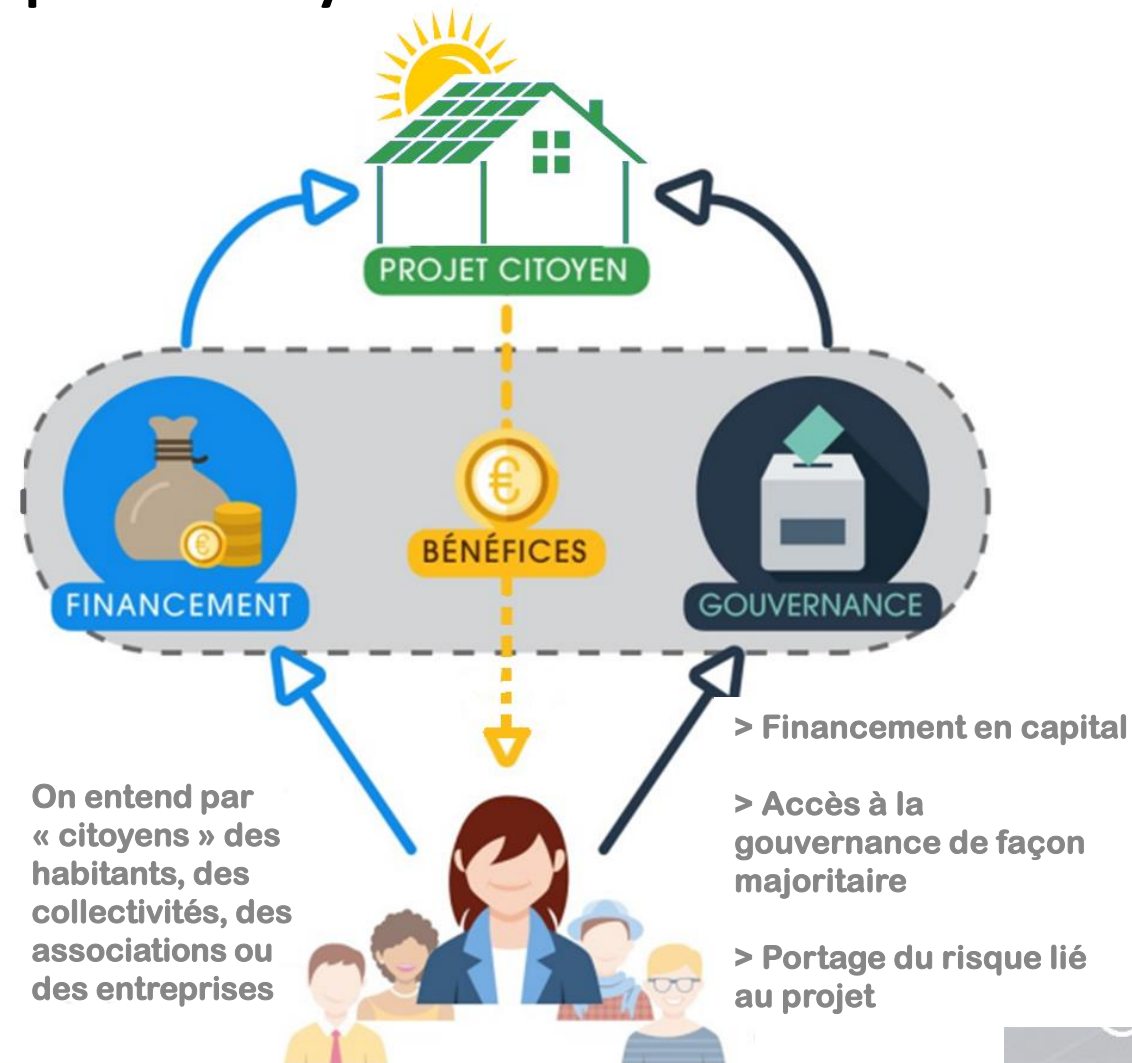
Investissement des citoyens et acteurs locaux dans CVAD

Financement d'installations photovoltaïques

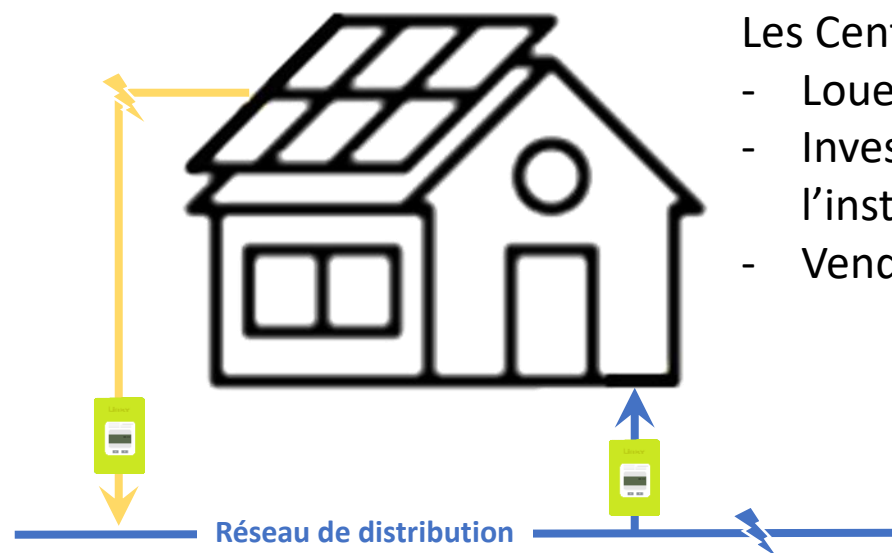
L'électricité produite permet :

- de rembourser les emprunts et de développer de nouveaux projets ;
- de financer les actions de sensibilisation et de pédagogie sur la thématique de l'énergie ;
- de rémunérer éventuellement les sociétaires.

Les citoyens sont ainsi propriétaires des installations au travers de la coopérative et participent collectivement à sa gouvernance.



Scenario 1 : Revente totale Les Centrales Villageoises, producteur d'électricité



Les Centrales Villageoises

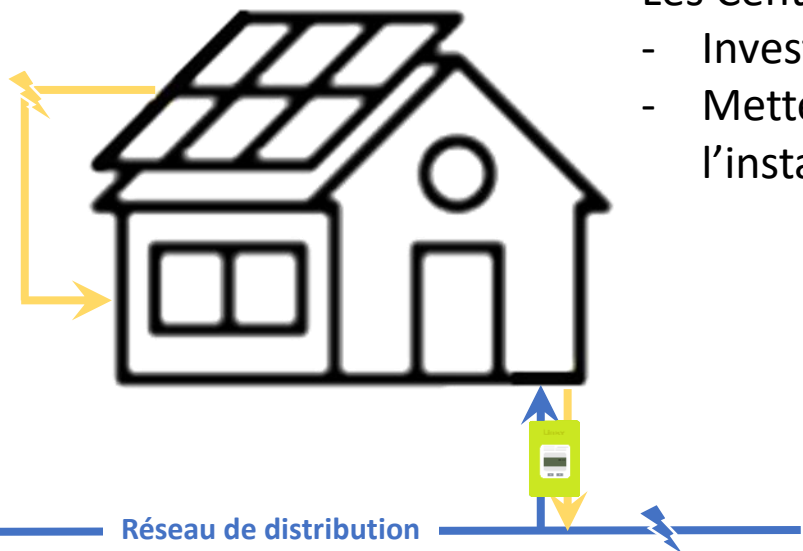
- Louent le toit
- Investissent et financent l'installation
- Vendent l'électricité

Le propriétaire met à disposition la toiture

Tarifs de rachat par EDF-OA
en vigueur jusqu'au 31 janvier 2025

Du 01/11/2024 au 31/01/2025	Vente totale
Puissance P+Q	Tarif de vente €/KWh
≤ 3 kWc	10,31
≤ 9 kWc	8,76
≤ 36 kWc	13,02
≤ 100 kWc	11,32
≤ 500 kWc	10,52

Scenario 2 : Autoconsommation Individuelle Les Centrales Villageoises, prestataire de service

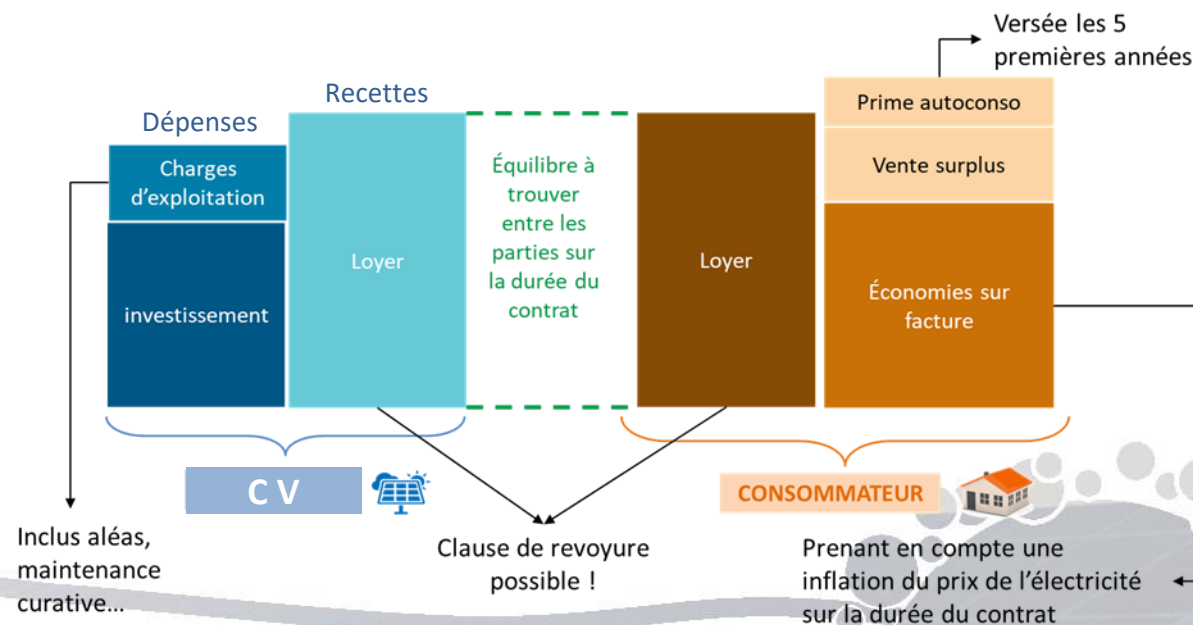


Les Centrales Villageoises

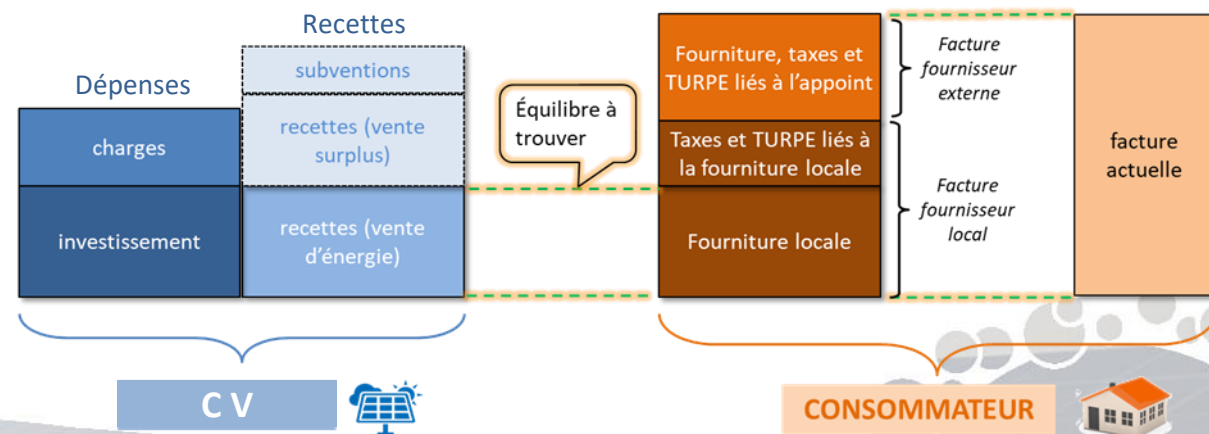
- Investissent et financent
- Mettent à disposition l'installation

Le propriétaire

- Autoconsomme
- Vend le surplus éventuel
- Loue l'installation



Scenario 3: Autoconsommation Collective Les Centrales Villageoises, producteur et fournisseur d'électricité



Travaux pour la première grappe

Mond'Arverne (Etude de l'ADHUME « Solaire Dôme » en 2020) oriente :

- Les communes vers les toitures 9 kWc
(marché et subvention du département)
- Les puissance supérieures (36 kWc) seraient confiées à un collectif de citoyens
Cible : grandes toitures publiques (Écoles primaires et maternelles, salles polyvalentes, gymnases, ateliers)



Sur les quelques dizaines de grandes toitures recensées, nombreuses sont éliminées pour différentes raisons



Veyre-Monton

Salle
Harmonia

28 kWc

Accord oral de la commune
Manifestation d'Intérêt envoyée



École primaire

≈ 60 kWc

Accord oral commune
Manifestation d'Intérêt envoyée

Problèmes de
structure suite aux
sécheresses

Projet Mis en attente



Saint-Amant-Tallende

Ecole maternelle	34 kWc	Sollicitation orale de la commune pour étudier la faisabilité	Zone ABF	Demandes d'urbanisme en cours
------------------	--------	---	----------	-------------------------------



Médiathèque	34 kWc	Sollicitation orale de la commune pour étudier la faisabilité	Zone ABF	Demandes d'urbanisme en cours
-------------	--------	---	----------	-------------------------------



Saint-Amant-Tallende

Bâtiment Villot	23 kWc	Sollicitation orale de la commune pour étudier la faisabilité	Zone ABF	Demandes d'urbanisme en cours
-----------------	--------	---	----------	-------------------------------



Salle polyvalente	36 kWc	Toiture mise à disposition par délibération du Conseil Municipal	Zone ABF	Demandes d'urbanisme en cours
-------------------	--------	--	----------	-------------------------------



Les Martres de Veyre

Gymnase	68 kWc	Manifestation d'Intérêt envoyée
---------	--------	---------------------------------



Le Crest

École primaire	≈ 50 kWc	Discussions en cours avec la mairie	Attente des résultats de l'étude « rénovation thermique »	Projet Mis en attente
----------------	----------	-------------------------------------	---	-----------------------



Vic-le-Comte

Piscine Mond'Arverne	Toiture terrasse / Ombrières sur parking	Attente de l'étude menée pour déterminer le portage de projet	Projet en attente
----------------------	--	---	-------------------

Idée de coût première grappe

Simulation n° 1		Simulation n°2	
27 kWc tuiles	45.000 €	23 kWc tuiles	40.000 €
36 kWc acier	45.000 €	50 kWc tuiles	80.000 €
68 kWc acier	80.000 €	100 kWc tuiles	150.000 €
total	170.000 €	total	270.000 €

Les fonds propres, un besoin prioritaire

Le capital propre de la structure est indispensable pour pouvoir emprunter et financer l'intégralité des projets.

Modèle économique visé :

- 30 % de financement en fonds propres
- 70 % emprunt bancaire

	Cout Approximatif
Ecole Maternelle	48 000 €
Médiathèque	50 000 €
Bâtiment Villot	35 000 €
Salle polyvalente	35 000 €
Salle Harmonia	45 000 €
TOTAL ESTIMÉ	213 000 €
Dont Fonds propres	43 000 € à 64 000€



Mobiliser :

- l'épargne citoyenne et locale
- les capacités d'investissement des collectivités

Souscription via la prise de Parts Sociales :

- Parts uniformes, nominatives, indivisibles
- Valeur fixe de 100 €.

Projet robuste sur un modèle éprouvé :

- Viabilité économique modérée et à long terme
- Mais pérenne

Pour produire de l'électricité solaire locale

Pour participer collectivement à l'autonomie énergétique et à la résilience de notre territoire

Pour participer à une démarche citoyenne et locale

Pour flécher notre épargne vers un projet citoyen et local

Pour faire profiter notre territoire de retombées économiques



Effet levier et retombées économiques locales :

100 € Citoyen + 30 € Collectivité + 270 € Emprunt = 400 € investis

Nos 100 € se transforment en 1 000 € de retombées locales

Et si nous prenions part au projet
des Centrales villageoises Arverne Durable ?



- 100 € (1 part), vous devenez sociétaire de CVAD, vous participez à l'aventure et permettez d'acheter un panneau
- 1 000 € (10 parts), vous compensez en moyenne la consommation de votre foyer hors chauffage pendant 30 ans (en moyenne 2 200 kWh/an)
- 10 000 € (100 parts), vous permettez le financement de 170 m² de toiture



!/ Investir comporte des risques, renseignez-vous avant d'investir



Comment s'investir avec Arverne Durable ?

Gestion associative
Pilotage de l'entreprise
Communication
Développement web
Informatique
Administratif
Mobilisation
Exploitation de centrales



Participer aux GROUPES DE TRAVAIL

- Recherche de Toitures
- Aspects Techniques
- Communication
- Autoconsommation collective

Rejoindre le CONSEIL COOPERATIF

Relayer nos communications et informations

Donner un coup de main ponctuellement

Passer de bons moments tout en se mobilisant

Rencontrer d'autres habitants du territoire

Utiliser, développer des compétences

Apprendre de nouvelles choses

Donner de l'élan à nos convictions personnelles

Faire partie du mouvement de transition en cours

S'impliquer dans
l'association
Arverne Durable



Pas de compétence spécifique exigée – on apprend ensemble
Engagement à la mesure et au rythme de chacun

Les statuts :

- rédigés sur la base des statuts type des Centrales villageoises (approuvé par des juristes)
- en cours de validation par le comité d'engagement
- Soumis à l'urscop

Les fonds :

- capital de initial de 10 000 €

Le calendrier :

- Plein d'étapes à franchir
- AG constitutive le samedi 1^{er} février 2025
- Première levée de fonds au printemps

Les toitures :

- première grappe en cours de constitution